

CFRP、アルミ用 ダイヤモンドエンドミル DIAMOND ENDMILL for CFRP and aluminium

DIAE

NEW

超硬エンドミルに比べ長寿命

Long life compared to carbide endmill.

デラミの発生が少なく 良好な切削面が得られます

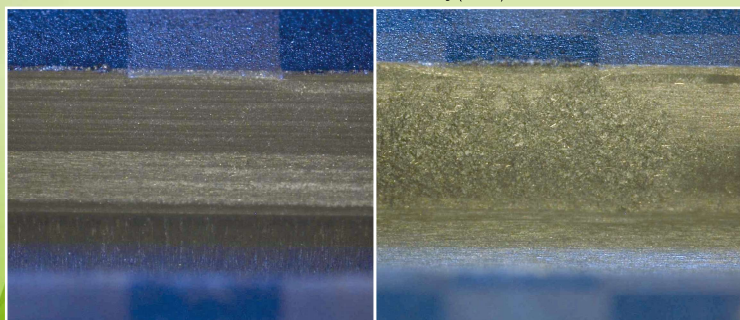
Less delamination and create better surface finish.



CFRPの溝加工事例

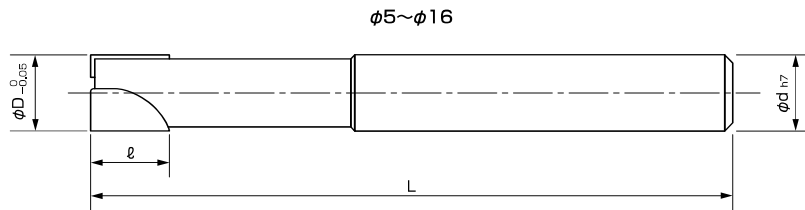
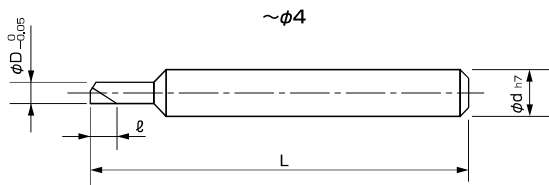
(切削速度85m、送り0.15/rev、切り込み2mm)

Machined surface with slotting (CFRP)



ダイヤモンドエンドミルの切削面
Diamond Endmill

CFRP用超硬エンドミルの切削面
Solid Carbide Endmill



ダイヤモンドエンドミル
DIAMOND ENDMILL for CFRP and aluminium

| ツールコード Tool Number | 外径 Diameter (φD) | 刃長 Cutting Length (ℓ) | 全長 Overall Length (L) | シャンク径 Shank Diameter (φd) | 刃数 Number of Teeth (N) |
|-----------------------|------------------------|-----------------------------|-----------------------------|---------------------------------|------------------------------|
| DIAE-D3.0 | 3 | 3.5 | 50 | 6 | 1 |
| DIAE-D4.0 | 4 | 4.5 | | | |
| DIAE-D5.0 | 5 | 5.5 | 65 | 8 | 2 |
| DIAE-D6.0 | 6 | 6.5 | | | |
| DIAE-D7.0 | 7 | 7.5 | 70 | 10 | |
| DIAE-D8.0 | 8 | 8.5 | | | |
| DIAE-D9.0 | 9 | 9.5 | 85 | 12 | |
| DIAE-D10.0 | 10 | 10.5 | | | |
| DIAE-D11.0 | 11 | 11.5 | 90 | 16 | |
| DIAE-D12.0 | 12 | 12.5 | | | |
| DIAE-D13.0 | 13 | 13.5 | 100 | 16 | |
| DIAE-D14.0 | 14 | 14.5 | | | |
| DIAE-D15.0 | 15 | 15.5 | | | |
| DIAE-D16.0 | 16 | 16.5 | | | |

三洋工具株式会社
SANYO TOOL MFG, Co., Ltd.
<http://www.sanyotool.co.jp>

本社 東京都品川区大崎3-6-21ニュー大崎ビル213号 TEL.03-3490-6821 FAX.03-3490-0027
Head Office 213 New Osaki Bldg, 3-6-21 Osaki Shinagawa-ku, Tokyo JAPAN Phone:+81-3-3490-6821 Fax:+81-3-3490-0027

長野事業所 長野県下伊那郡高森町吉田393 TEL.0265-35-3231 FAX.0265-35-8773
Nagano Plant 393 Yoshida, Takamori-machi, Shimoina-gun, Nagano JAPAN Phone:+81-265-35-3231 Fax:+81-265-35-8773

名古屋営業所 愛知県名古屋市中区熱田区桜田町4-10 第二榊原ビル203 TEL.052-884-8211 FAX.052-884-8215
Nagoya Office 203 Daini Sakakibara Bldg, 4-10 Sakurada-cho, Atsuta-ku, Nagoya-shi, Aichi JAPAN Phone:+81-52-884-8211 Fax:+81-52-884-8215

大阪営業所 大阪府吹田市広芝町4-1 ミタカビル4F TEL.06-6310-6167 FAX.06-6310-6168
Osaka Office 4F Mitaka Bldg, 4-1 Hiroshiba-cho, Suita-shi, Osaka 564-0052 JAPAN Phone:+81-6-6310-6167 Fax:+81-6-6310-6168